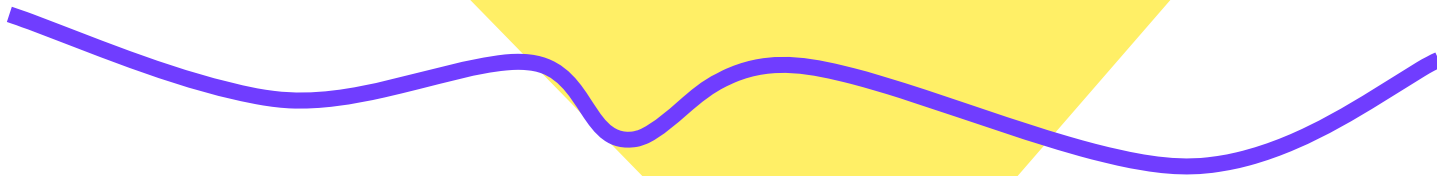




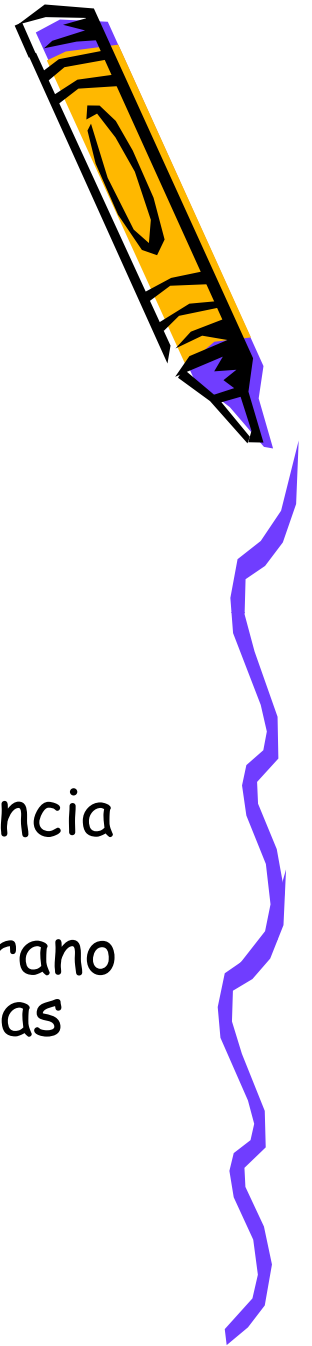
**Oportunidades y Servicios para Los  
Estudiantes del Programa del Idioma  
Inglés de Holyoke  
2009-2010**

David Valade, Director del Programa ELL



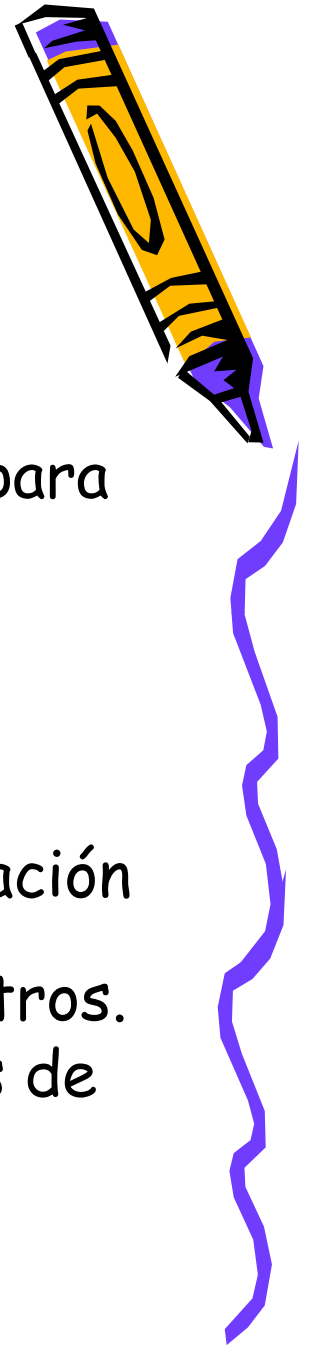
# Modelos de Programas

- Estudiantes del Idioma Inglés participan en grupos variados para aprender con modelos de hablar-Inglés.
- Maestros certificados en ESL, ELL o bilingüe proveen el lenguaje nativo y apoyo de ELL en grupos pequeños de intervención.
- Clases diseñados para desarrollar la competencia y la técnica de capacidad.
- Tutores después de la escuela y escuela de verano son disponibles para los Estudiantes del Idiomas Inglés.



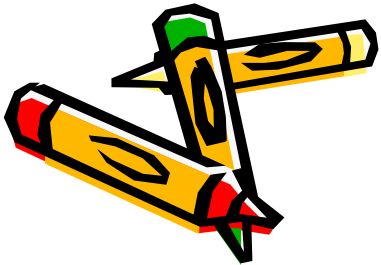
# Valoración

- Maestros sumamente entrenados evalúan nuevos estudiantes cuando entran nuestras escuelas para medir la competencia del idioma Inglés en escuchar, hablar, leer y escribir.
- Todos los estudiantes de ELL participan en la evaluación de competencia en Inglés de Massachusetts (MEPA) anual.
- Colocación de Estudiantes basado por la evaluación de entrada de valoración, MEPA, observación, accesos del distrito y recomendación de maestros.
- Observamos estudiantes por dos años después de salir del programa ELL.



# Apoyo del Distrito

- El Director Del Program ELL trabaja junto con la administración del distrito, principales y el personal de escuela para asegurar que cada de las escuelas proveen los ELLs con una educación efectiva para provenir el lenguaje Inglés.
- La Coordinadora Academica, y dos entrenadoras entrenan y ayudan los maestros de grados 4-8.
- Cada escuela tiene por lo menos un miembro de personal que trabajo con el distrito, principal y maestros para asegurar que los estudiantes son valorados y colocados para recibir el apoyo que necesitan para que tengan éxito.
- Los Conductores del Departamento de ELL en las escuelas superiores, Holyoke High y Dean Technical supervisa el progreso y planea apoyo para los estudiantates de ELL.



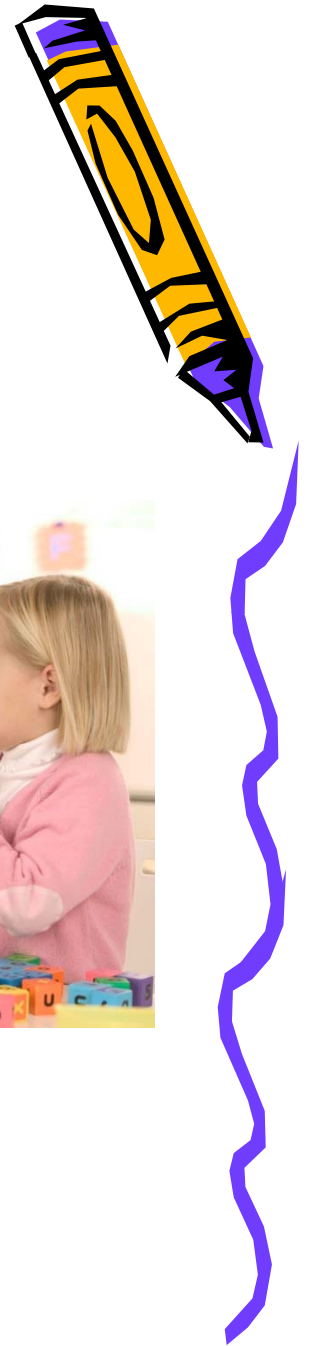
# Preparación de Maestros

- Los planes del desarrollo profesional de los maestros de Holyoke incluyen 80 horas de trabajo proviado por el Departamento de Educación de como ser mas efectivos para los Estudiantes del Idioma Inglés.
- Casi 78% de los maestros de Holyoke han completado con éxito por lo menos un curso requerido sobre como ayudar efectivamente estudiantes del ELL.
- El Departamento de Educación entrenadon diez miembros de personal para enseñar los maestros de Holyoke como apoyar los estudiantes del ELL.
- Ofrecemos oportunidades de entrenimientos cada año.
- La Universidad de Massachusetts, Hampshire Education Collaborative, y el Departamento de Educación trabajan con el distrito para proveer entrenamiento a los maestros para ser licenciados o cualificados para darles clases a los estudiantes del ELL.



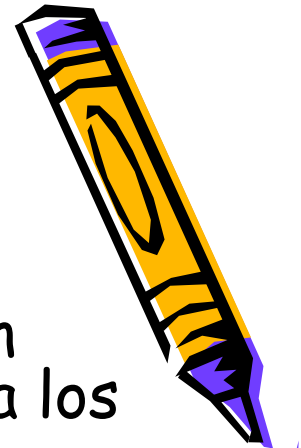
# Kindergarten- Grado 3

- Talleres de Lectura y Escritura suministran lecciones muy estructurados a maestros calificados.



# Extracción del ESL

- El distrito ha adaptado el *Zip Zoom English*, un producto de Scholastic diseñado para educar a los Estudiantes del Lenguaje Inglés en grados 1-3.
- Este año implementamos en los grados 1-3 para principiantes.
- Diariamente los Programas de suplementación, serán administradas durante el tiempo del trabajo de ELA en grupos pequeños con un maestro de ESL.
- Maestro(s) deben de ser calificados para enseñarle a los estudiantes de ELL.



# Primer Desarrollo del Lenguaje Inglés

- Estudiantes de niveles 1 y 2 cojen este curso en vez del Taller de Lectura y Escritura en grados 4-8.
- Les enseña a los estudiantes los mismo géneros, rituales y rutinas como sus compañeros a su mismo nivel de competencia de Inglés.
- Estudiantes que completan con éxito este curso pasarán al Segundo Desarrollo del Lenguaje Inglés.
- Este año realizaremos la clase en los grados 4 a 8 en algunas escuelas.
- Maestros deben de tener las debidas calificaciones para enseñarle a los estudiantes de ELL.



# Segundo Desarrollo del Lenguaje Inglés

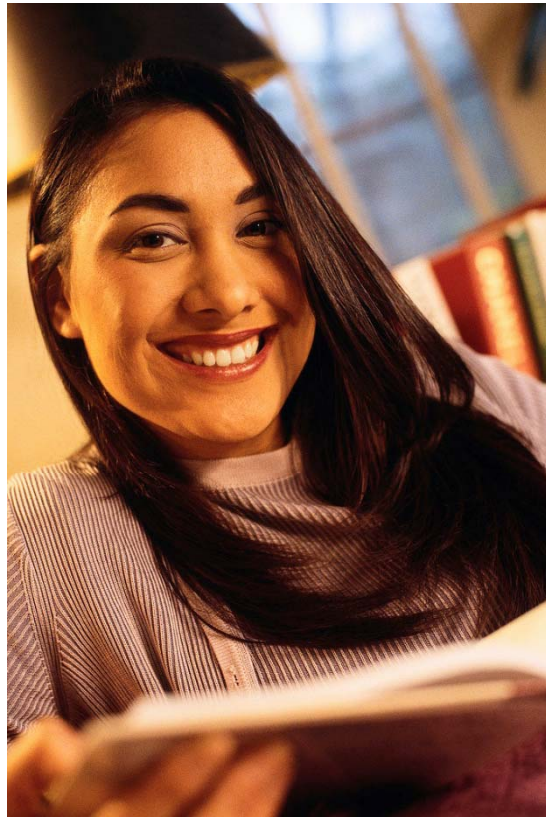
- Estudiantes de Nivel 1 y Nivel 2, cojen este curso en vez del Taller de Lectura y Escritura en grados 4-8.
- Les enseña a los estudiantes los mismo géneros, rituales y rutinas como sus compañeros a su mismo nivel de competencia de inglés.

Elaborando en el ELD I, el curso se desarrolla más en Inglés académica a través de discurso, estudios textuales y discusión formal.

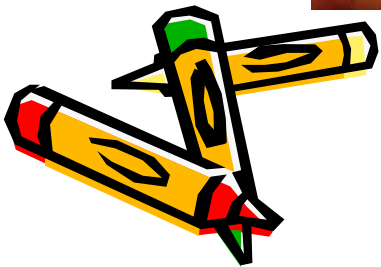
- Estudiantes que completan con éxito este curso pasarán al Taller de Lectura y Escritura de SEI.
- Maestros deben de tener las debidas calificaciones para enseñarle a los estudiantes de ELL.



# Taller de Lectura y Escritura de SEI

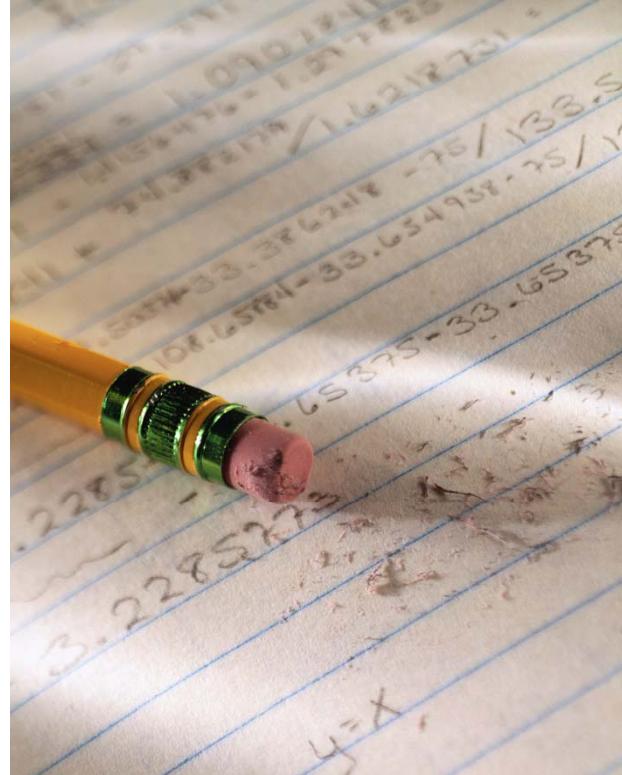


- Estudiantes de niveles 3, 4, y 5 participan en el Taller de Escritura y Lectura de SEI con estudiantes de clases regulares.
- El curriculum modificado soporta los estudiantes de ELLs con niveles mas altos en competencia de inglés para que llegen a las mismas metas y expectativas al igual que sus compañeros.
- Maestros deben de tener las debidas calificaciones para enseñarle a los estudiantes de ELL y ELA.

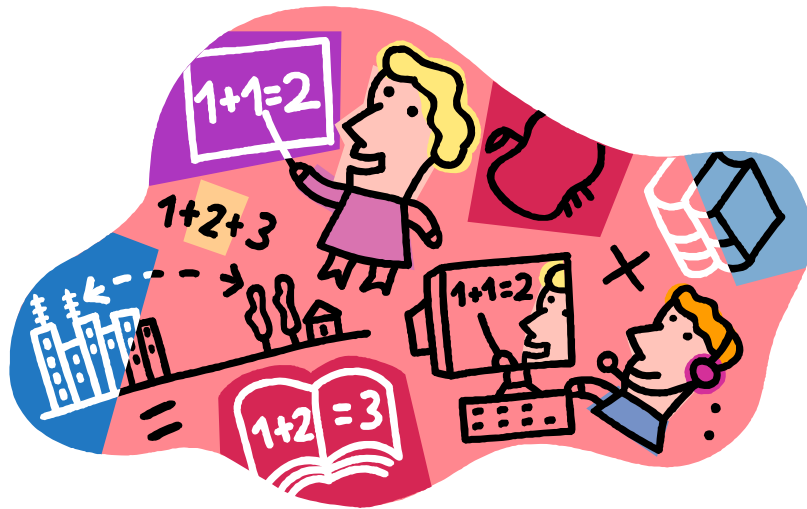


# Matemática para Estudiantes de Aprendizaje de Segundo Idioma I (MSL I)

- Diseñado para enseñar Inglés a través de matemática.
- Para identificar sus fuerzas y debilidades en matemática, estudiantes cojen una valoración de matemática en el lenguaje español.
- Curriculum diseñado para ayudar a los que tienen niveles de grados bajos mejoran sus habilidades de matemática mientras que aprenden inglés.
- Maestros deben de tener las debidas calificaciones para enseñarle a los estudiantes de ELL y Matemática.



# Matemáticas SEI

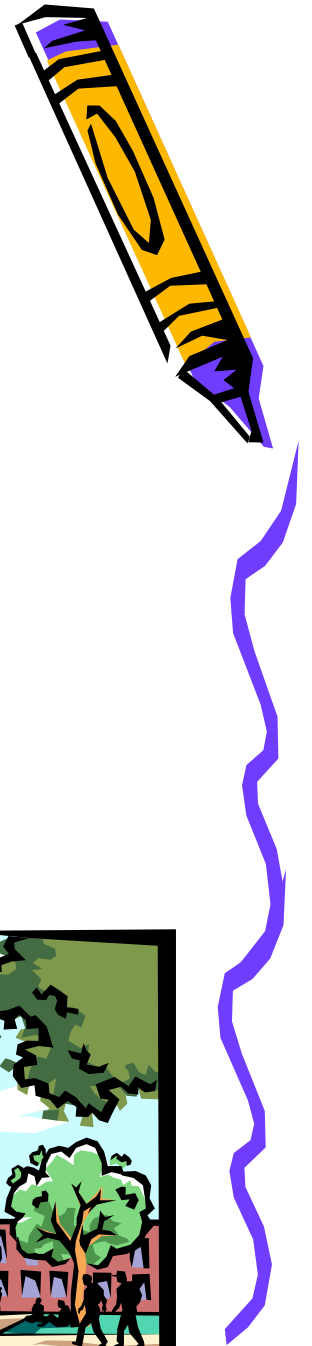
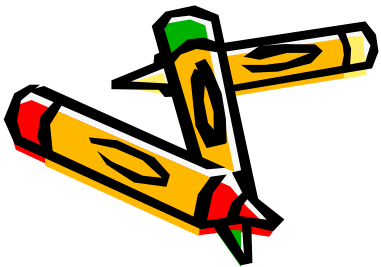


- Estudiantes de niveles y clases regulares recientes participan en la clase de SEI de Matemáticas con estudiantes de clases regulares.
- Currículum modificado para soportar los ELL con niveles altos de competencia de inglés para que pueden alcanzar las mismas metas y expectativas que sus compañeros.
- Maestros deben de tener las debidas calificaciones para enseñarles a los estudiantes de ELL y Matemática.



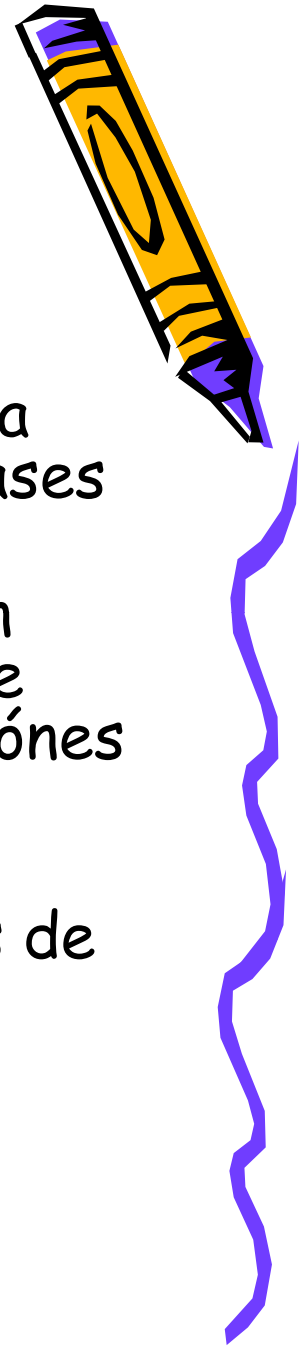
# Clases Contenido de SEI

- Estudiantes Principiantes y Intermedios Inicial cojen este curso en vez de Ciencia SEI y Estudios Sociales en grados 4-8.
- Curso designado para enseñar inglés a través de las áreas de contenido.
- Maestros deben de tener las debidas calificaciones para enseñarle a los estudiantes de ELL y el área contenido.



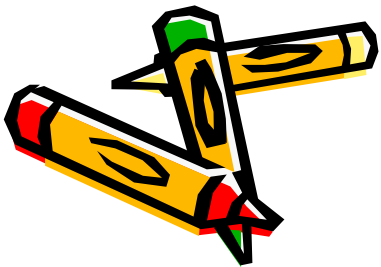
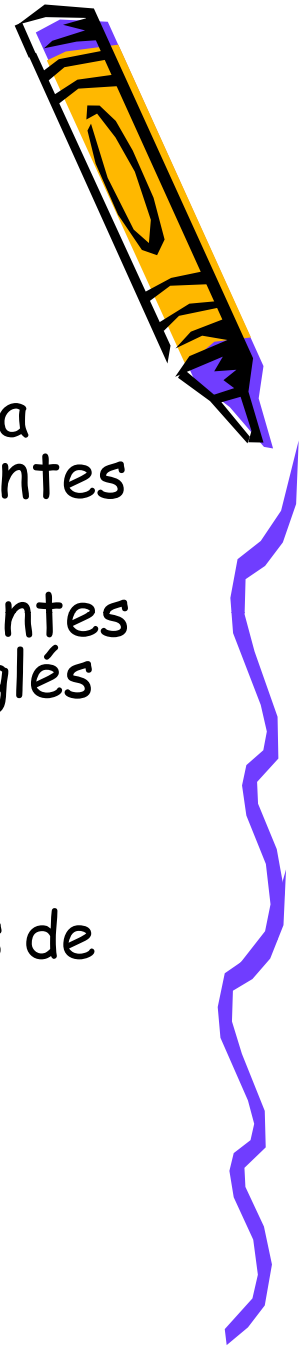
# Ciencia SEI

- Estudiantes de niveles 3, 4, y 5 participan en la clase de SEI de Ciencia con estudiantes de clases regulares.
- Curriculum modificado para ayudar los ELL con niveles altos de competencia de inglés para que puedan alcanzar las mismas metas y expectativas que sus compañeros.
- Maestros deben de tener las debidas calificaciones para enseñarle a los estudiantes de ELL y Ciencia.

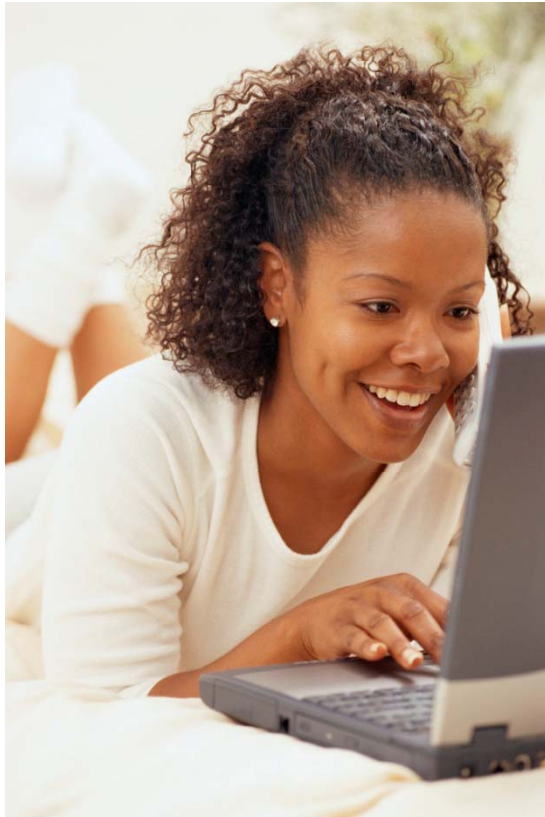


# Estudios Sociales SEI

- Estudiantes de niveles 3, 4, y 5 participan en la clase de SEI de Estudios Sociales con estudiantes de clases regulares.
- Curriculum modificado para ayudar los estudiantes de ELL con niveles altos de competencia de inglés para que alcancen las mismas metas y expectativas que sus compañeros.
- Maestros deben de tener las debidas calificaciones para enseñarle a los estudiantes de ELL y Estudios Sociales.



# Programas de ELL en la Escuela Superior

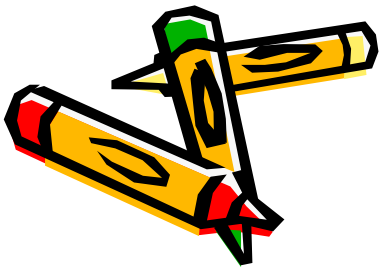


- Estudiantes asisten clases de ESL específicamente diseñadas para apoyarlos mientras que aprenden inglés para que pueden participar significadamente en los cursos de su preferencia.
- Los cursos de SEI les enseñan a los estudiantes matemática, ciencia y estudios sociales de una manera accesible para que no se queden atrás en el conocimiento del contenido mientras que aprenden inglés.



# El Futuro

- Accesos añualmente del Programa ELL para asegurar una educación de calidad para todos los ELL.
- Curriculum con la Cota y Resultados de Competencia de Lenguaje Inglés de *Massachusetts* (ELPBO), documento para todo desarrollo del lenguaje Inglés y clases protegidas en todas escuelas.
- Todos los maestros tienen calificaciones para enseñarle a los estudiantes de ELL



# Padres/Madres

Por favor

- Mandar a sus hijos/as a la escuela regularmente.
- Leerle a sus hijos/as y dejar que les lean a ustedes.
- Asegurar que sus hijos/as hagan sus tareas escolares.
- Esfuerzo la importancia de la sabiduría y seguir las reglas de la escuela.
- Practicar inglés en el hogar.
- Ponerse en contacto con el/la maestro/a de sus hijos/as si tiene cualquier pregunta sobre una lección.

